



Стентирование как современный метод лечения коллапса трахеи у собак карликовых пород

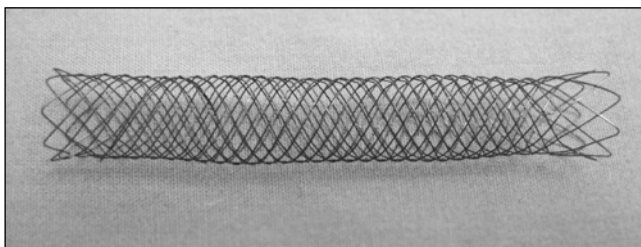
Я.А. КУЛЕШОВА, Е.А. КОРНЮШЕНКОВ, Ю.В. КРИВОВА, ветеринарная клиника
ООО «Биоконтроль», КЭТ ГУ РОНЦ им. Н.Н. Блохина РАМН, г. Москва

Коллапс трахеи — это хроническое заболевание, связанное с врожденной анатомической деформацией трахеи, которое встречается преимущественно у собак мелких пород, таких как йоркширские терьеры, чихуа-хуа, той-терьеры, карликовые пудели и др. Развитие данной патологии связано с компрессией просвета трахеи в результате хондромалиции ее колец.

Коллапс трахеи следует дифференцировать от пролапса трахеи, связанного со слабостью мышечной оболочки трахеи вследствие потери ее тонуса и эластичности. Это заболевание чаще является приобретенным и встречается у старых животных мелких пород.

Клиническое проявление, диагностика и лечение пролапса трахеи сходно с таковым при коллапсе. Легкая степень деформации трахеи может длительное время не вызывать клинических симптомов у животного и обнаруживается случайно на рентгенограмме. Более тяжелая форма этого заболевания проявляется уже в молодом возрасте.

Рис. 1. Самораскрывающийся нитиноловый стент в виде сетчатого плетеного цилиндра, поверхность которого образована ячейками ромбической формы



Основным симптомом коллапса трахеи является периодический громкий кашель, который может возникать и усиливаться при возбуждении или местном раздражении области трахеи. В тяжелых случаях наблюдаются приступообразный кашель, одышка, быстрая утомляемость, цианоз слизистых оболочек, приступы удушья.

Основными методами диагностики коллапса являются рентгенография и трахеоскопия.

На сегодняшний день в качестве коррекции и/или лечения коллапса трахеи у мелких домашних живот-

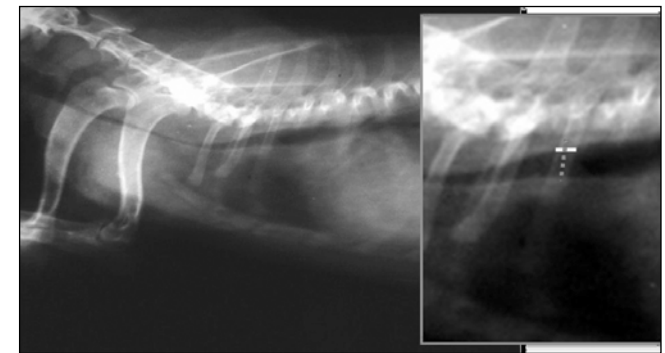


Рис. 2. Коллапс шейно-грудного отдела трахеи у самки йоркширского терьера, 9 мес. Диаметр трахеи в норме определяют на уровне 3-го ребра (диаметр трахеи равен трем поперечникам 3-го ребра, на пересечении с трахеей)

ных назначают медикаментозное лечение, а также хирургическое вмешательство, при котором устанавливают полипропиленовые или силиконовые имплантаты для опоры колец трахеи.

Стентирование является уникальным, современным малоинвазивным методом коррекции/лечения коллапса трахеи. Успех данного метода зависит от соотношения диаметра устанавливаемого стента и диаметра трахеи.

Материалы и методы

Работа проводилась на базе клиники экспериментальной терапии НИИ КО при Онкологическом научном центре им. Н.Н. Блохина РАМН и ветеринарной клиники «ООО Биоконтроль».

В качестве имплантата использовался самораскрывающийся нитиноловый стент, отвечающий основным требованиям, предъявляемым к нему, — гибкость, радиальная устойчивость и проводимость (рис. 1).

Оптимальный диаметр и длина стента подбирались с учетом данных рентгенографического и